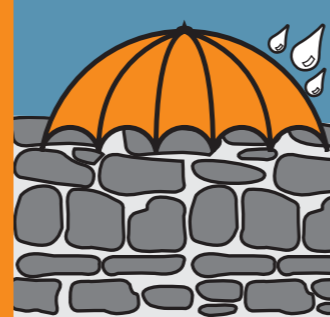




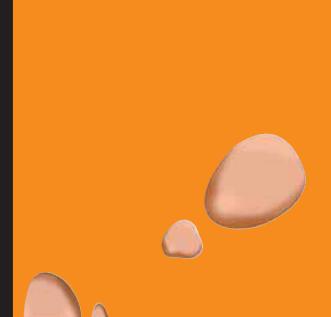
ParaPioggia®

PROTETTIVO IDROREPELENTE
SILANICO AL FLUOROCARBONIO



ParaPioggia®

PROTETTIVO IDROREPELENTE
SILANICO AL FLUOROCARBONIO



Allunga
notevolmente
la vita
delle pitture
e finiture
esterne.

PROTEGGE TUTTI I TIPI DI MURATURE
DALL'AZIONE COMBINATA
DELL'ACQUA E DEL VENTO

Evita
la formazione
di muschi
sugli intonaci
esposti
alle intemperie.

Può essere
utilizzato
anche in
presenza
di superfici
umide

TRF500

MONOCOMPONENTE DI ULTIMA GENERAZIONE
AD ELEVATA RESISTENZA ALL'INVECCHIAMENTO
PER SUPERFICI INTONACATE E "FACCIA A VISTA"

Protegge le
murature
dall'azione
combinata
dell'acqua e
del vento



DA COSÌ...



A COSÌ

La causa maggiore del rapido degrado delle murature si deve all'azione combinata dell'acqua e del vento. Tale combinazione riesce infatti a far penetrare l'acqua in profondità attraverso le lesioni e le microlesioni sempre presenti nelle superfici. Le conseguenze principali sono quelle di una forte perdita del potere coibentante della parete favorendo la creazione di ponti termici e conseguente proliferazione di muschi, funghi o licheni all'interno delle abitazioni.

Anche durante il successivo periodo di asciugatura, l'acqua produrrà sulle superfici esterne ulteriori danni estetici per la trasmigrazione di sali o di residui calcarei.

L'IMPORTANZA DELLA PROTEZIONE

Per mantenere intatte nel tempo le finiture degli stabili e nel contempo conservare il valore degli immobili risulta di fondamentale importanza prevedere una manutenzione periodica e adeguata delle superfici utilizzando il protettivo di nuova generazione TRF500.



Favorisce
il risparmio
energetico
riducendo le
perdite di
coibentazione



Riduce
sensibilmente
i costi di
manutenzione
dell'immobile
trattato.

Eccezionale
stabilità e durata.
Utilizzabile sino
ad un anno
dall'apertura
della confezione.

Soluzione eteropolare in alcool.
Semplicissima da applicare, pronta all'uso.

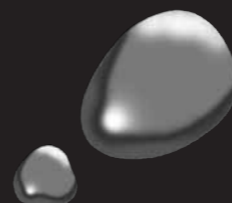
Da applicare sulle superfici pulite sino a rifiuto, a rullo, spruzzo o pennello (anche se leggermente umide) proteggendo i vetri di porte e finestre con adeguate schermature. In presenza di smog o residui carboniosi, utilizzare esclusivamente la tecnica a spruzzo.

Ideale per
superfici
intonacate,
in calcestruzzo,
in mattoni,
in pietra, ecc.

Tecnologie per il recupero edilizio
TECNO RED
VERONA - MADRID

member of:
assorestauro

Tecnologie per il recupero edilizio
TECNO RED
VERONA - MADRID
member of: assorestauro



MANUTENZIONE: RISPARMIO E CONVENIENZA

I costi per la protezione delle superfici vengono ammortizzati in tempi rapidissimi in quanto, oltre a ridurre in maniera considerevole gli interventi di riparazione e manutenzione, le murature asciutte evitano la formazione di ponti termici in grado di favorire la proliferazione di muschi, funghi e licheni sia all'interno che all'esterno dell'edificio, producendo, tra l'altro un notevole risparmio energetico.



ParaPioggia®

**PROTETTIVO IDROREPELENTE
SILANICO AL FLUOROCARBONIO**



Non riduce la permeabilità dei materiali trattati

Evita la necessità di verniciature coprenti per la protezione del CLS

PERCHÈ TRATTARE IL CALCESTRUZZO

L'importanza di preservare il "copriferro" nelle opere in CLS risulta ampiamente conosciuta. Il TRF500 oltre a garantire tale necessità con costi contenutissimi rispetto ai vari cicli di verniciatura coprenti, assicura la non ossidazione dei ferri d'armatura e nel contempo mantiene la superficie "faccia a vista" come ideata dal progettista.

Riduce sensibilmente i costi di manutenzione e pulitura del CLS

Non produce variazioni cromatiche sulle superfici trattate

TRF500

**IDROREPELENTE AL FLUOROCARBONIO PER
MURATURE INTONACATE, IN PIETRA, MATTONE, CLS...**

Descrizione

Copolimero silanico fluorurato in soluzione idroalcolica demineralizzata. Monocomponente, particolarmente indicato per trattamenti protettivi idrofobizzanti di tutti i materiali lapidei e da costruzione esposti agli agenti atmosferici. Si caratterizza per elevate doti di idrorepellenza unitamente a una forte resistenza all'invecchiamento da raggi u.v.



1. Rimuovere le polveri dalle superfici e aggettanti mediante spazzolatura a secco o con l'uso di aspiratori.
2. Proteggere le superfici lignee e quelle vetrate coprendole con fogli in polietilene o giornali.
3. Applicare il prodotto sino a rifiuto con apparecchiatura a spruzzo, rullo, o pennello.

Consumi

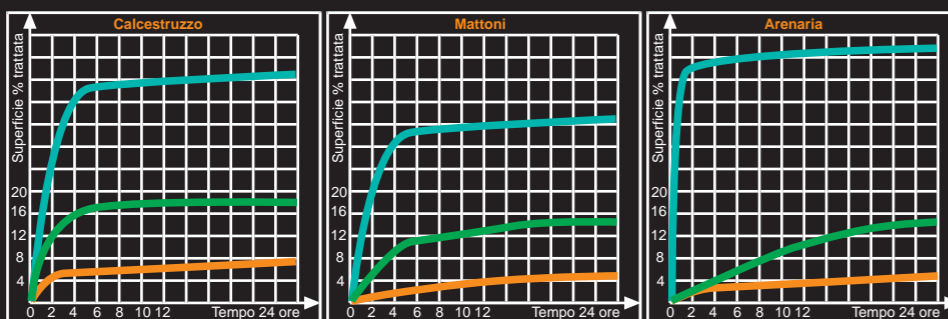
I consumi possono variare da 100 a 200 grammi per mq. in funzione della porosità della superficie trattata. Si consiglia una doppia applicazione sino a rifiuto della soluzione.

Prodotto non infiammabile. Può essere applicato anche in presenza di fiamme libere

Caratteristiche e precauzioni

Prodotto non pellicolante in grado di non ridurre la permeabilità dei supporti trattati. Prodotto non infiammabile. Da non ingerire. Tenere lontano dalla portata dei bambini. Non produce variazioni cromatiche sui supporti trattati. Non produce alcun tipo di sottoprodotto da reazione. Non contiene solventi alifatici.

Prodotto non filmogeno. Consente il passaggio del vapore acqueo.



■ Assorbimento d'acqua sulle superfici non trattate.
■ Assorbimento d'acqua sulle superfici trattate con idrofobizzanti tradizionali.
■ Assorbimento d'acqua sulle superfici trattate con idrofobizzante TRF500 al fluorocarbonio.

